

定食



| | |
|---------------|--------|
| 刺身定食 | 1500 円 |
| 天ぷら定食 | 1200 円 |
| カキフライ定食(冬期限定) | 1000 円 |
| 海老フライ定食 | 1000 円 |
| かま焼き定食 | 1300 円 |
| ホッケ焼定食 | 1000 円 |
| かれい焼定食 | 1000 円 |
| 生姜焼き定食 | 900 円 |
| とんかつ定食 | 900 円 |

要予約

| | |
|-------------|--------|
| うに釜飯 (季節限定) | 2000 円 |
| かき釜飯 (季節限定) | 1500 円 |
| 五目釜飯 | 1500 円 |

井物

浜っ子井 1500 円

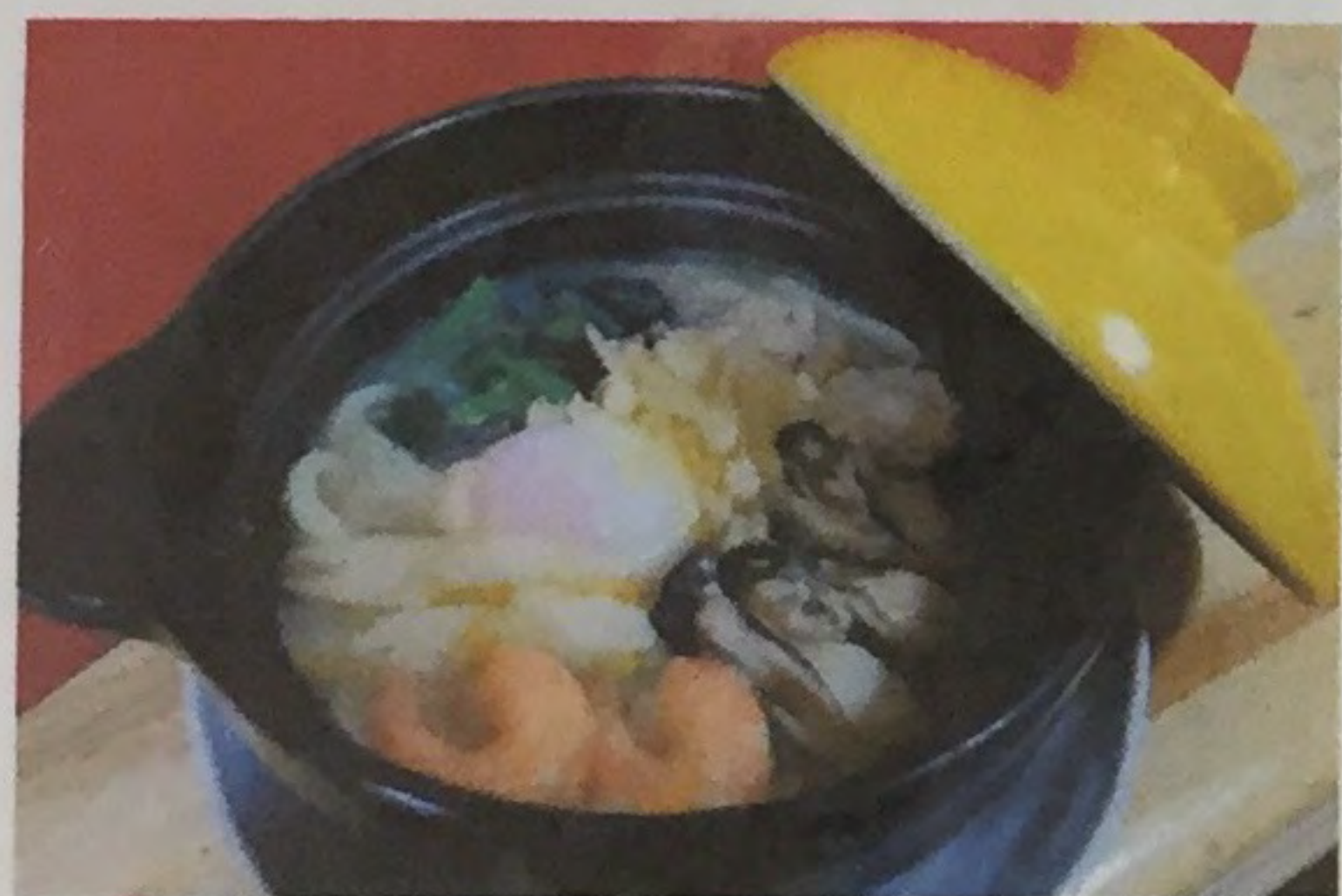
天井 1000 円

かきあげ井 900 円

豚井 800 円



(冬期限定)



鍋焼きうどん 1000 円

カキ雑炊 1000 円

焼きおにぎり (1 個) 200 円

おにぎり (1 個) 200 円

お茶漬 500 円～

ライス 150 円



盛り合わせ



| | | |
|---------------|-----|-------|
| 刺身 | 1人前 | 2000円 |
| 天ぷら | 1人前 | 1500円 |
| やきとり盛 (5本セット) | | 650円 |



季節限定

—2人前から承ります—

| | | |
|-------|----|-------|
| あんこう鍋 | 1人 | 2500円 |
| 寄せ鍋 | 1人 | 2000円 |
| 牡蠣鍋 | 1人 | 1800円 |

一品もの

まぐろ納豆

750 円

いか納豆

750 円



梅きゅう 400 円

冷やしトマト 400 円

馬刺

700 円

たこわさ

350 円

冷やっこ

300 円

おしんこ

400 円

もろきゅう

300 円
から

一品もの

揚げ物

| | |
|--------------|-------|
| カキフライ (季節限定) | 700 円 |
| 串揚げ | 650 円 |
| 鳥唐揚げ | 500 円 |
| とり軟骨唐揚 | 400 円 |
| 手羽先揚げ | 400 円 |
| 揚げ出し豆腐 | 400 円 |
| あげなす | 350 円 |
| ガーリックポテト | 450 円 |
| ポテトフライ | 400 円 |



一品もの



焼き物

| | |
|---------------|--------|
| ほっけ | 800 円 |
| かれい | 800 円 |
| かま | 1000 円 |
| ぼたん海老塩焼き (2本) | 500 円 |
| ししゃも焼き | 400 円 |
| いかバター焼き | 700 円 |
| (ハーフ) | 400 円 |
| いかふ焼き | 700 円 |
| (ハーフ) | 400 円 |
| 玉子焼き | 300 円 |
| あさり酒蒸し | 700 円 |
| あさりバター | 700 円 |

一品もの

焼き鳥

軟骨 150 円

ねぎ間 150 円

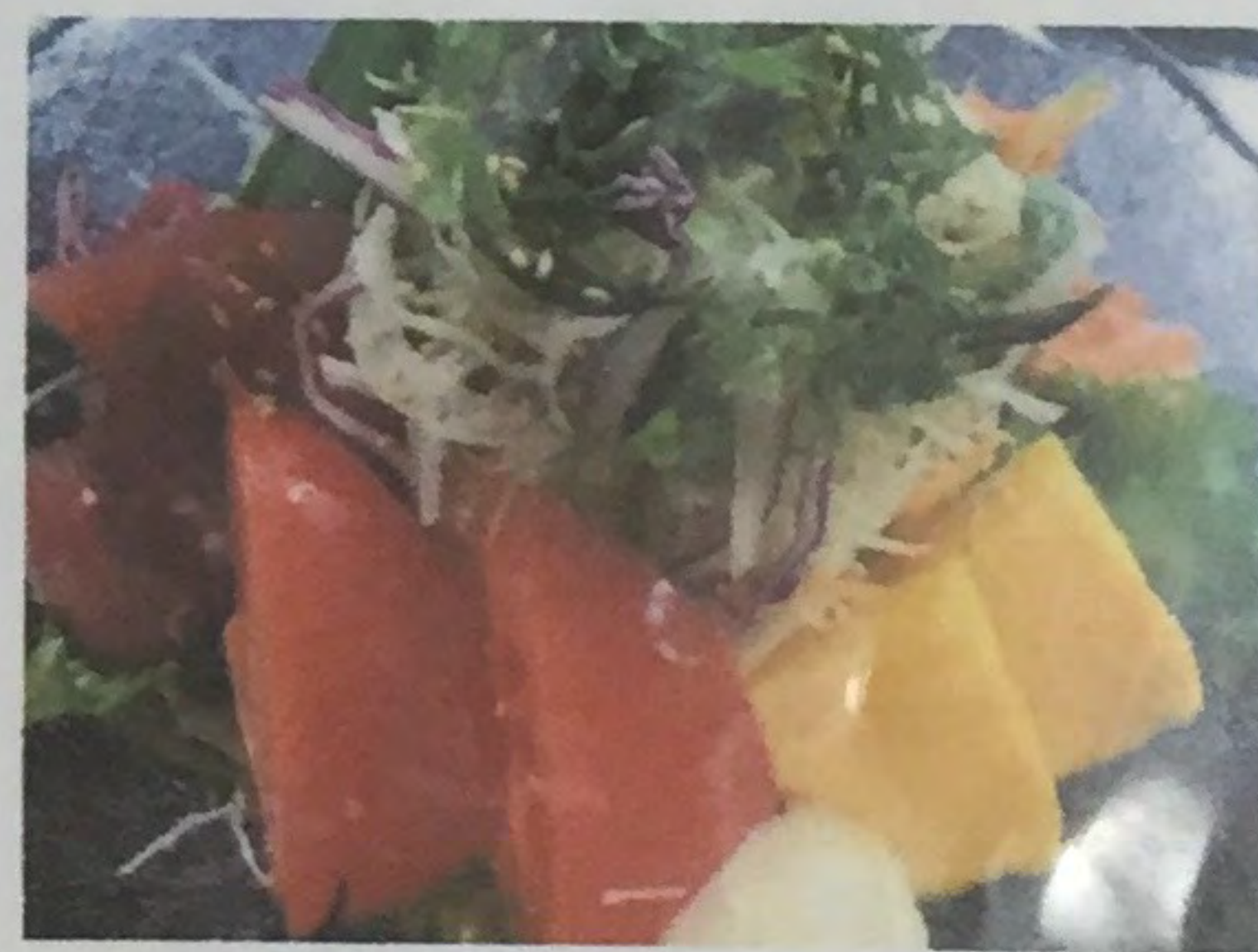
とり皮 150 円

つくね 150 円



サラダ

海鮮サラダ 900 円



野菜サラダ 600 円

(ハーフ) 400 円

大根サラダ 600 円

(ハーフ) 400 円

四季旬彩中村

飲み放題 メニュー

120分

¥ 2000

90分

¥ 1500

スーパードライで乾杯!
洗練されたクリアな味、辛口。

ビール



- 生ビール
アサヒスーパードライ(中)

サワー・酎ハイ



- レモンサワー
- ライムサワー
- ウメサワー
- カルピスサワー
- 巨峰サワー
- 青りんごサワー

ハイボール・ウイスキー



- ハイボール
角のハイボール
- ウイスキー
サントリー角

焼酎



- 芋焼酎
当店おすすめ芋焼酎
- 麦焼酎
当店おすすめ麦焼酎

日本酒



当店おすすめの日本酒
熱燗は提供できません

梅酒・果実のお酒



当店おすすめの梅酒

ノンアルコール



- ドライゼロ
- ゼロカク
- シャルドネスパークリング
- ジントニックテイスト
- カシスオレンジテイスト

ソフトドリンク



- バヤリースオレンジ
- カルピス
- ウーロン茶
- コーラ

※ラストオーダーは、お時間終了の15分前となります。
 ※グラス交換でのドリンク提供となります。
 ※表示価格はすべて税抜き価格です(別途消費税を頂戴いたします)。